



# VivaGrass

Lūmānda 2015

13.05.2015, Kuressaare

Kalev Sepp

Eesti Maaülikool



# Tegevused 2015

- Rohumaade ökosüsteemiteenuste kaardistamine ja hindamine
- Sotsiaalmajandusliku info kogumine ja analüüsimine
- GIS-põhine planeerimisvahend (sisend) 2016

# Ökosüsteemsed teenused, ökosüsteemiteenused, looduse hüved

Hüved, mida ökosüsteemid inimkonnale pakuvad:  
keskkonnakaitse, sotsiaalsed ja majanduslikud.  
Jagunevad:

- 1) **varustavad**, saame ökosüsteemilt toidu, vee, puidu jm materjalide näol;
- 2) **reguleerivad**, mis mõjutavad kliimat, vee-, õhu- ja mullakvaliteeti, veevarusid, üleujutusi jm;
- 3) **elu toetavad**, nagu aineringe, mullateke, fotosüntees, elupaigad;
- 4) **kultuurilised**, esteetiline ja vaimne nauding, lõõgastumine, uued teadmised.

# EL Elurikkuse strateegia eesmärgid

**2. EESMÄRK: Säilitada ja taastada ökosüsteemid ja nende teenused:** 2020 on ökosüsteemid ja nende teenused hoitud ning nende seisund paranenud; selleks luuakse rohetaristu ning taastatakse vähemalt 15 % kahjustatud ökosüsteemidest.

**Meede 5 : Parandada teadmisi ökosüsteemidest ja nende teenustest**  
**ELis** Liikmesriigid komisjoni abiga, kaardistavad aastaks 2014 oma riigis ökosüsteemid ja nende teenused ning hindavad nende seisundit ning aastaks 2020 hindavad teenuste majanduslikku väärtust ning toetavad nende lisamist riigi arvepidamis- ja aruandlussüsteemidesse.



# Põllumajanduse avalike hüvede kategooriad

## Keskkonnaalased AH-d:

1. Põllumajandusmaastikud
2. Põllumajanduse bioloogiline mitmekesisus
3. Veekvaliteet
4. Vee kättesaadavus
5. Mullafunktsioonid
6. Kliima stabiilsus (süsiniku sidumine)
7. Kliima stabiilsus (kasvuhoonegaaside emissioon)
8. Õhukvaliteet
9. Kaitse üleujutuste ja tulekahjude ohu eest

## Sotsiaalsed AH-d:

10. Loomade heaolu
11. Maapiirkondade elujõulisus (*rural vitality*)
12. Toidu kättesaadavus, varustus (*food security*)



# VivaGrass Lümända - vajalikud andmed

Argo Peepson, Tambet Kikas

- Vallavalitsusele teadaolevad aktiivsed rohumaade (sh poollooduslike koosluste) majandajad (nimed-ettevõtted). *Mõni nõ eestkõneleja?*
- Tootjad, kes on pool-looduslike koosluste majandamise/taastamise pioneerid ehk alustanud sellega 15-20 aastat tagasi (sh projektide raames, omal initsiatiivil, aga ka riiklikud toetused) või tegelesid sellega varem, kuid nüüd on mingitel põhjustel loobunud/lõpetanud jne.
- Kas vallal on ülevaade (pindala), kui palju valla pool-looduslikest kooslustest on erinevate toetuste/projektidega (Keskkonnaamet, PRIA) kaetud-taastatud-hooldamisel? *See ei ole küll otseselt nende ülesanne, aga info mõttes, kas neil on see teadmine olemas.*

# VivaGrass Lümända - vajalikud andmed

- Vallavalitsuse roll/tegevus/panus planeeringute koostamisel, tegevuste planeerimisel, projektide koostamisel jne seoses pool-looduslike kooslustega (kas nt raha eraldatud mingiteks taastamis/hooldustegevusteks, muud moodi toetatud?). *Kui olulised/vajalikud poollooduslikud kooslused on valla jaoks sotsiaal-kultuurilises ja majanduslikus mõttes? Kas majanduslikus mõttes on nende taastamine/hooldamine ainult kulu või toob see (vallale) ka midagi tagasi?*
- Valla koostöö MTÜde, ettevõtete-organisatsioonide ja riigiasutuste-organisatsioonidega (sh Keskkonnaamet, KIK) poollooduslike koosluste taastamise/majandamisega seotud teemadel (projektide raames, rahataotlused jne). *Kui intensiivne? Mida konkreetselt on tehtud, millised probleemid-takistused.*
- Argo Peepson, Tambet Kikas

# Sotsiaalmajandusliku info kogumine ja analüüsimine – Jaak Kliimask

1) Põllumeeste (farmerite. maaharijate) profiil:

Vanus

Sugu

Suurus (tööjõud)

Suurus (haritav maa)

Suurus (kasutatav maa)

Spetsialiseerumine/toodangu struktuur (taime- vs loomakasvatus, sh täpsemalt; mahe- vs intensiivne majandamine)



# VivaGrass Lümända - vajalikud andmed

- Turismiettevõtluse ja –teenuste profiil:
  - Milliseid turismiteenuseid pakutakse
  - Turismiettevõtjate sugu ja vanus
  - Kas osaajaga või täisajaga
  - Töötajate arv, sh ajutised ja alalised

# GIS-põhine planeerimisvahend (sisend) 2016

**Milliseid küsimusi ja ülesandeid tahame GIS-põhise planeerimisvahendiga lahendada?**

- Põllumajandustootja? Täppis? –ühis?karjatamine (erinevad liigid, erinevatel aegadel)
- Valla tasand (regioon)
- Maakond?

SOTSIAAL-MAJANDUSLIKUD  
INDIKAATORID:  
külade elujõulisuse indeks

Jaak Kliimask, Kalev Sepp, Eesti Maaülikool

## KÜLADE ELUJÕULISUS

- Oletus: asustuse (ja rahvastiku) olemasolu on hädavajalik väärtuslike maastike säilimiseks
- See tähendab tasakaalus vanuselise struktuuriga rahvastikku
- Mõõdik: asustuse elujõulisuse indeks küla/aleviku tasandil

## EESTI KÜLAD JA ALEVIKUD

- 4500 kokku
- Keskmise elanike arv: 40
- 102 tühjad
- Suurim: üle 5000 elaniku
- Keskmise territooriumi suurus: 10 km<sup>2</sup>

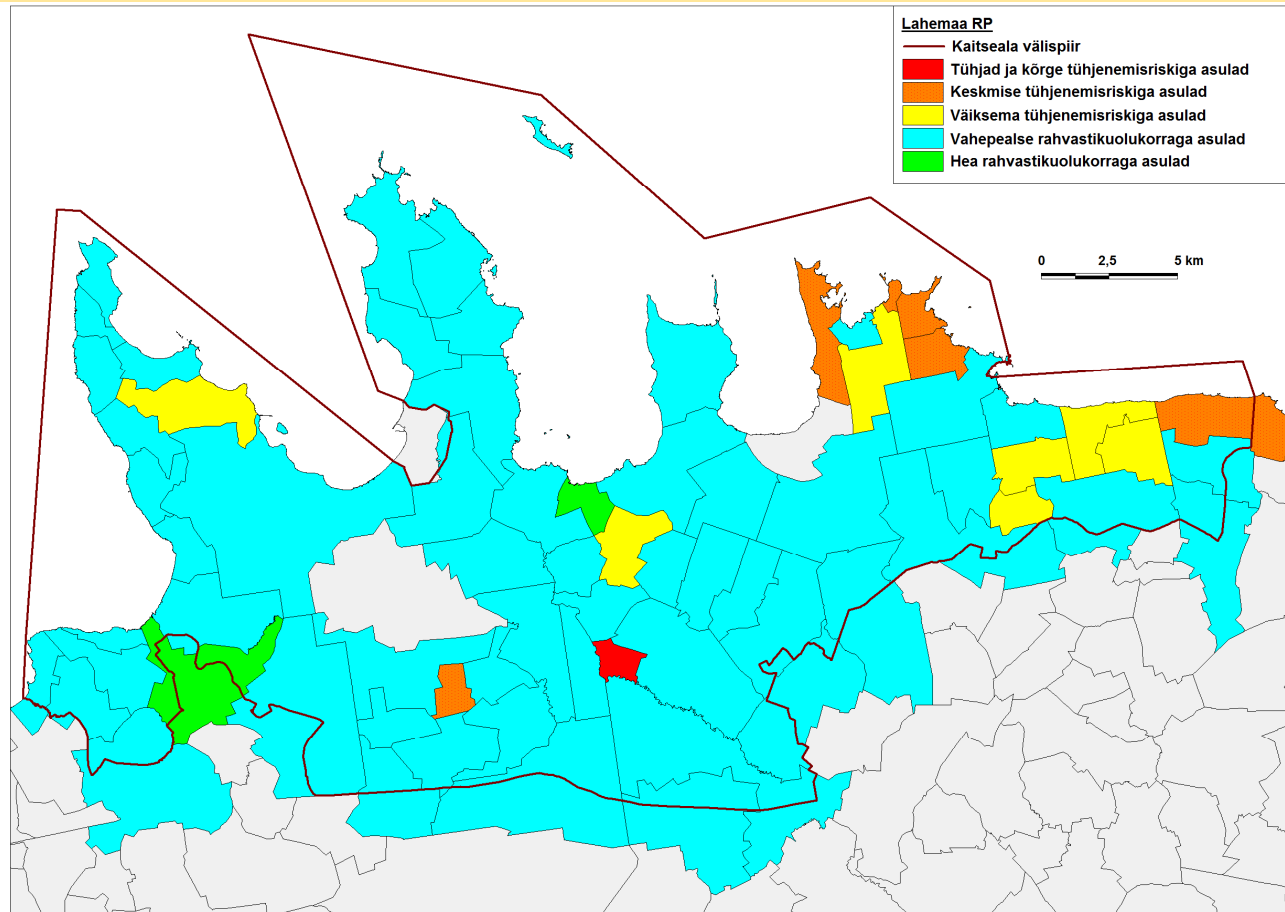
# VÄHEMELUJÕULISED MAA-ASULAD: INDIKAATORID

ASULAD	INDIKAATORID
<b>1. Tühjad ja kõrge tühjenemisriskiga</b>	(1) Püsielanikkond puudub; (2) või: 100% elanikest on vanuses 65+; (3) või: esindatud ainult üks 5-aastane vanuserühm
<b>2. Keskmise tühjenemisriskiga</b>	(1) Elanikke alla 10 (5-9); (2) või: esindatud kaks 5-aastast vanuserühma; (3) või: üle poole elanikest on vanuses 65+;
<b>3. Väiksema tühjenemisriskiga</b>	(1) Elanikke alla 10 (5-9); (2) või: esindatud kolm 5-aastast vanuserühma;

## TULEMUSED: KÜLADE ELUJÕULISUS

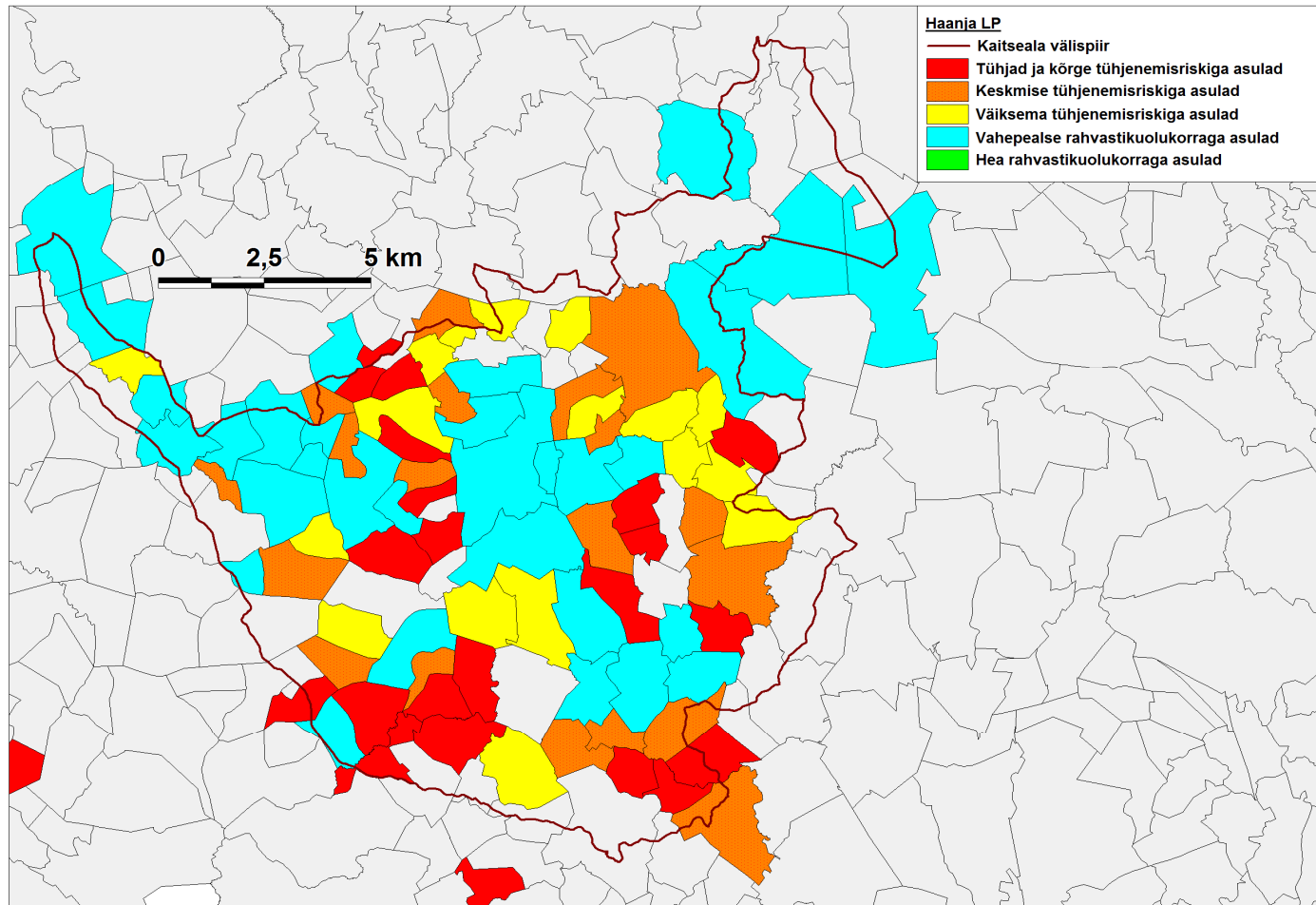
	EESTI, KOKKU	KAITSEALAD	LÜMANDA piirkond
1. Tühjad ja kõrge tühjenemisriskiga asulad, %	5	10	8
2. Keskmise tühjenemisriskiga asulad, %	8	11	12
3. Väiksema tühjenemisriskiga asulad,%	7	9	16
<b>1+2+3</b>	<b>20</b>	<b>30</b>	<b>36</b>

# LAHEMAA RAHVUSPARK, Harju ja Lääne-Viru maakonnad





# HAANJA LOODUSPARK, Võru maakond



## TEINE NÄIDE: ÄÄREMAASTUMISE INDEKS

### ÄÄREMAASTUVAD ALAD:

- Pikaajaline (50 aastat) ja lühiajaline (iga-aastane) elanike arvu vähenemine (vähemalt -1% keskmiselt aastas)

### RISKIALAD:

- Väga hajusa asustusega alad, mille asustustihedus on alla 8 in/km<sup>2</sup>
- Kaugus maakonnakeskusest üle 30 km

# ÄÄREMAASTUVAD JA RISKIALAD EESTIS

