



VivaGrass

13.05.2015, Haapsalu
Lääne Maavalitsus

Kalev Sepp
Eesti Maaülikool



Tegevused 2015

- Rohumaade ökosüsteemiteenuste kaardistamine ja hindamine. Põhilised ökosüsteemis (mets, soo jne)
- Sotsiaalmajandusliku info kogumine ja analüüsimine. (Toetused poollooduslikele kooslustele)
- GIS-põhine planeerimisvahend (sisend) 2016, ekspert. Stsenaariumite väljatöötamine rohumaade jätkusuutlikuks majandamiseks. Sisend strateegilistesse dokumentidesse.
- Terviklikud planeerimislahendused pool-looduslike koosluste jätkusuutlikuks majandamiseks (LIFE Viva Grass)?

Ökosüsteemsed teenused, ökosüsteemiteenused, looduse hüved

Uus kontseptsioon loodushoius – paremini hinnata, majandada, kommunikatsioon jne

Hüved, mida ökosüsteemid inimkonnale pakuvad:
keskkonnakaitse, sotsiaalsed ja majanduslikud. Jagunevad:

- 1) **varustavad**, saame ökosüsteemilt toidu, vee, puidu jm materjalide näol;
- 2) **reguleerivad**, mis mõjutavad kliimat, vee-, õhu- ja mullakvaliteeti, veevarusid, üleujutusi jm;
- 3) **elu toetavad**, nagu aineringe, mullateke, fotosüntees, elupaigad;
- 4) **kultuurilised**, esteetiline ja vaimne nauding, lõõgastumine, uued teadmised.

EL Elurikkuse strateegia eesmärgid

2. EESMÄRK: Säilitada ja taastada ökosüsteemid ja nende teenused: 2020 on ökosüsteemid ja nende teenused hoitud ning nende seisund paranenud; selleks luuakse rohetaristu ning taastatakse vähemalt 15 % kahjustatud ökosüsteemidest.

Meede 5 : Parandada teadmisi ökosüsteemidest ja nende teenustest
ELis Liikmesriigid komisjoni abiga, kaardistavad aastaks 2014 oma riigis ökosüsteemid ja nende teenused ning hindavad nende seisundit ning aastaks 2020 hindavad teenuste majanduslikku väärtust ning toetavad nende lisamist riigi arvepidamis- ja aruandlussüsteemidesse.



Põllumajanduse avalike hüvede kategooriad

Keskkonnavalased AH-d:

1. Põllumajandusmaastikud
2. Põllumajanduse bioloogiline mitmekesisus
3. Veekvaliteet
4. Vee kättesaadavus
5. Mullafunktsioonid
6. Kliima stabiilsus (süsiniku sidumine)
7. Kliima stabiilsus (kasvuhoonegaaside emissioon)
8. Õhukvaliteet
9. Kaitse üleujutuste ja tulekahjude ohu eest

Sotsiaalsed AH-d:

10. Loomade heaolu
11. Maapiirkondade elujõulisus (*rural vitality*)
12. Toidu kättesaadavus, varustus (*food security*)



Sotsiaalmajandusliku info kogumine ja analüüsimine – Jaak Kliimask, külade lõikes

1) Põllumeeste (farmerite. maaharijate) profiil:

Vanus

Sugu

Suurus (tööjõud)

Suurus (haritav maa)

Suurus (kasutatav maa)

Spetsialiseerumine/toodangu struktuur (taime- vs loomakasvatus, sh täpsemalt; mahe- vs intensiivne majandamine)

VivaGrass Läänemaa - vajalikud andmed

- Turismiettevõtluse ja –teenuste profiil:
 - Milliseid turismiteenuseid pakutakse
 - Turismiettevõtjate sugu ja vanus
 - Kas osaajaga või täisajaga
 - Töötajate arv, sh ajutised ja alalised

GIS-põhine planeerimisvahend (sisend) 2016

Milliseid küsimusi ja ülesandeid tahame GIS-põhise planeerimisvahendiga lahendada?

- Põllumajandustootja? Täppis? –ühis?karjatamine (erinevad liigid, erinevatel aegadel)
- Valla tasand (regioon)
- Maakond?

SOTSIAAL-MAJANDUSLIKUD
INDIKAATORID:
külad elujõulisuse indeks

Jaak Kliimask, Kalev Sepp, Eesti Maaülikool

KÜLADE ELUJÕULISUS

- Oletus: asustuse (ja rahvastiku) olemasolu on hädavajalik väärtuslike maastike säilimiseks
- See tähendab tasakaalus vanuselise struktuuriga rahvastikku
- Mõõdik: asustuse elujõulisuse indeks küla/aleviku tasandil

EESTI KÜLAD JA ALEVIKUD

- 4500 kokku
- Keskmise elanike arv: 40
- 102 tühjad
- Suurim: üle 5000 elaniku
- Keskmise territooriumi suurus: 10 km²

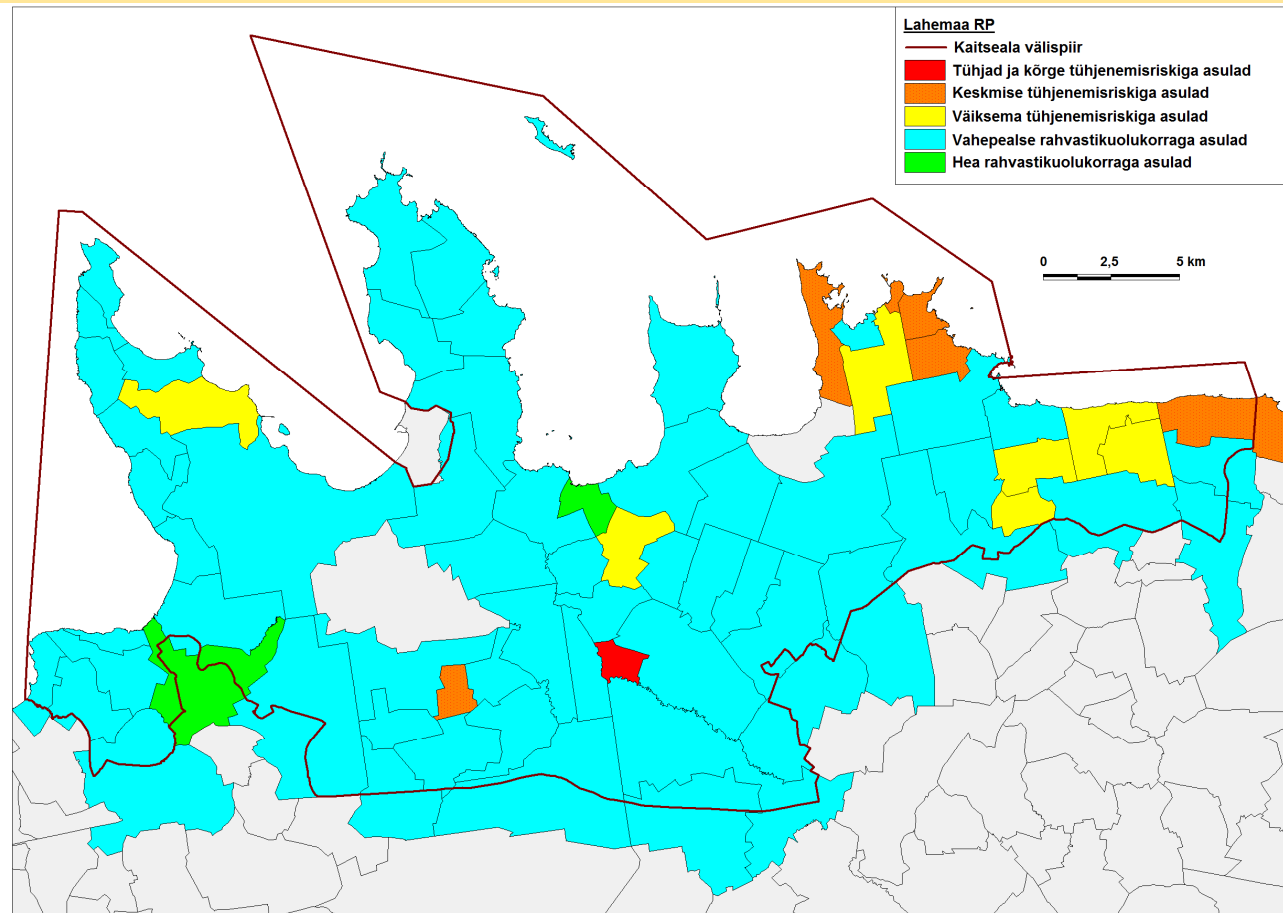
VÄHEMELUJÕULISED MAA-ASULAD: INDIKAATORID

ASULAD	INDIKAATORID
1. Tühjad ja kõrge tühjenemiskiriskiga	(1) Püsielanikkond puudub; (2) või: 100% elanikest on vanuses 65+; (3) või: esindatud ainult üks 5-aastane vanuserühm
2. Keskmise tühjenemiskiriskiga	(1) Elanikke alla 10 (5-9); (2) või: esindatud kaks 5-aastast vanuserühma; (3) või: üle poole elanikest on vanuses 65+;
3. Väiksema tühjenemiskiriskiga	(1) Elanikke alla 10 (5-9); (2) või: esindatud kolm 5-aastast vanuserühma;

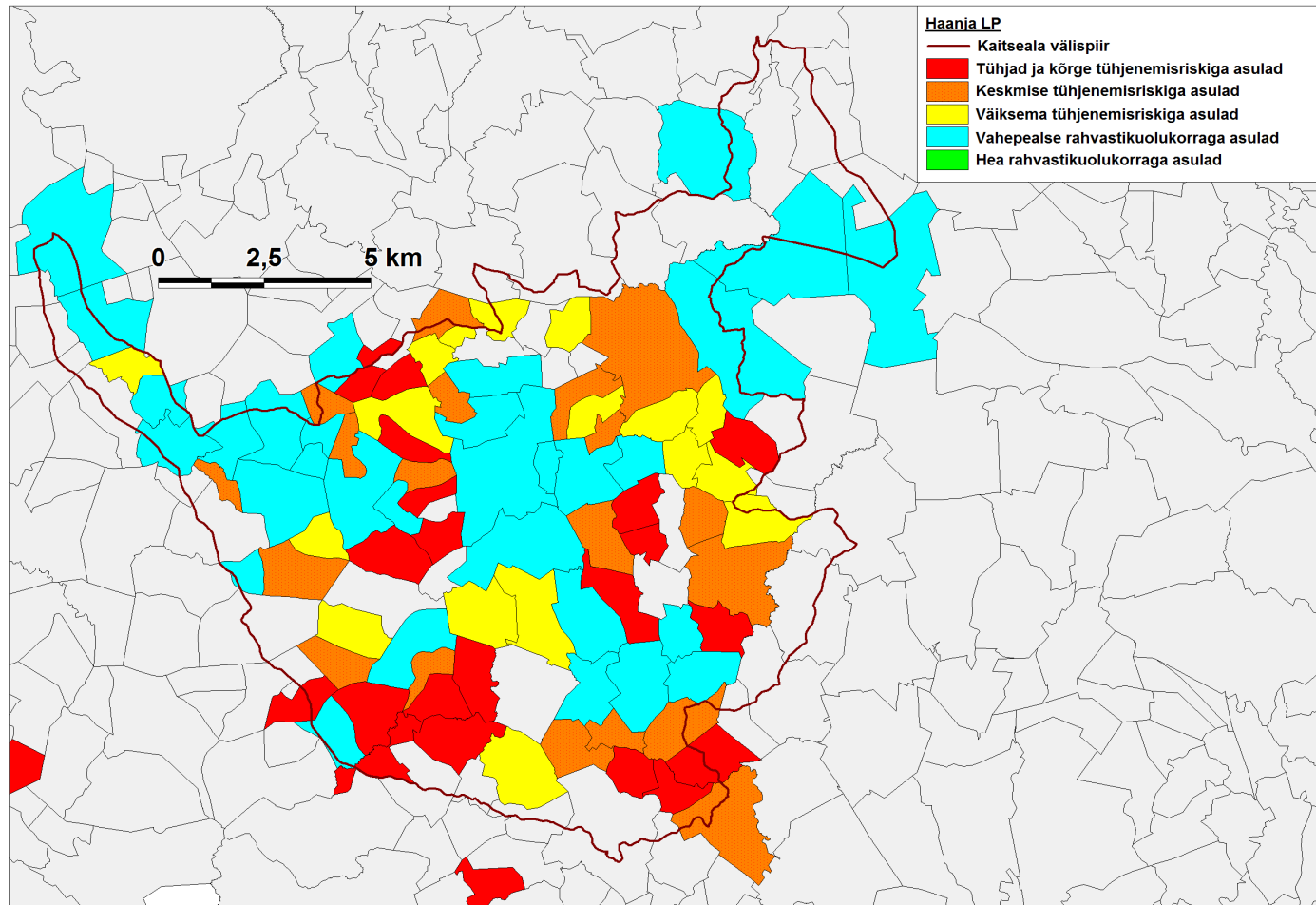
TULEMUSED: KÜLADE ELUJÕULISUS

	EESTI, KOKKU	KAITSEALAD	LÜMANDA piirkond
1. Tühjad ja kõrge tühjenemisriskiga asulad, %	5	10	8
2. Keskmise tühjenemisriskiga asulad, %	8	11	12
3. Väiksema tühjenemisriskiga asulad,%	7	9	16
1+2+3	20	30	36

LAHEMAA RAHVUSPARK, Harju ja Lääne-Viru maakonnad



HAANJA LOODUSPARK, Võru maakond



TEINE NÄIDE: ÄÄREMAASTUMISE INDEKS

ÄÄREMAASTUVAD ALAD:

- Pikaajaline (50 aastat) ja lühiajaline (iga-aastane) elanike arvu vähenemine (vähemalt -1% keskmiselt aastas)

RISKIALAD:

- Väga hajusa asustusega alad, mille asustustihedus on alla 8 in/km²
- Kaugus maakonnakeskusest üle 30 km

ÄÄREMAASTUVAD JA RISKIALAD EESTIS

