



## Projekti avakoosolek Läänemaal

Merle Kuris, MTÜ Balti Keskkonnafoorum

20. mai 2015, Haapsalu



LIFE Viva Grass LIFE13 ENV/LT/000189

2015

[www.vivagrass.eu](http://www.vivagrass.eu)



# Projekt „Terviklikud planeerimislahendused pool-looduslike koosluste jätkusuutlikuks majandamiseks” (LIFE Viva Grass) avakoosolek Läänemaal

**Koosoleku eesmärk:** tutvustada projekti ja kavandatavaid tegevusi Läänemaal ning arutada neid tegevusi teiega

## Päevakava:

- ✓ **LIFE Viva Grass projekti ja Läänemaa projektialal planeeritud tegevuste tutvustus,** *Merle Kuris, Balti Keskkonnafoorum*
- ✓ **Ülevaade Läänemaa rohumaadest/pool-looduslikest kooslustest, nende seisundist, majandamisest ning sellega seonduvatest probleemidest,** *Kaja Lotman, Keskkonnaamet*
- ✓ **Läänemaa projektiala ökosüsteemiteenuste hindamine, sotsiaal-majanduslik hindamine** *Kalev Sepp, Eesti Maaülikool*
- ✓ **Arutelu** (rohumaade hooldamisega seonduvad probleemid ja võimalikud lahendused, ootused projekti suhtes, edasised tegevused Läänemaa projektialal, huvirühmade/kontaktide täpsustamine)



LIFE Viva Grass LIFE13 ENV/LT/000189

2015

[www.vivagrass.eu](http://www.vivagrass.eu)







## Projekt „Terviklikud planeerimislahendused pool- looduslike koosluste jätkusuutlikuks majandamiseks”

Merle Kuris, MTÜ Balti Keskkonnafoorum

20. mai 2015, Haapsalu



LIFE Viva Grass LIFE13 ENV/LT/000189

2015

[www.vivagrass.eu](http://www.vivagrass.eu)



## Projekt „Terviklikud planeerimislahendused pool-looduslike koosluste jätkusuutlikuks majandamiseks” (LIFE Viva Grass)

- ✓ Kestus: juuni 2014 – nov 2018
- ✓ Eelarve: ca 2,7 miljonit €
- ✓ Rahastus: Euroopa Liidu LIFE keskkonnanahastusprogramm (50%), Keskkonnainvesteeringute Keskus, Leedu Keskkonnaministeerium, Läti Keskkonnakaitse Fond
- ✓ Partnerid:
  - › **Leedu:** BEF Leedu (juhtpartner), Pavilniai/Verkiai ja Dubysa regionaalpargid, Silute vald, Hnit-Baltic
  - › **Läti:** BEF Läti, Läti Ülikool, Cesise vald, Šovites talu, OTRAS Majas (Madliena vald), Keskkonnalahenduste Instituut
  - › **Eesti:** Balti Keskkonnafoorum (BEF Eesti), Eesti Maaülikool, Lääne-Saare vald, Kurese talu



LIFE Viva Grass LIFE13 ENV/LT/000189

2015

[www.vivagrass.eu](http://www.vivagrass.eu)



# Projekti eesmärk

- › Projekti eesmärk on **toetada väärtuslike rohumaade säilimist**, töötades välja **majanduslikult jätkusuutlikke lahendusi** rohumaade majandamiseks.
- › Selleks luuakse **GIS-põhine planeerimisvahend** (arvutitarkvara/ekspertsüsteem), mis võimaldab arvesse võtta nii rohumaade ökosüsteemiteenuseid (hüvesid, mida rohumaad meile pakuvad) kui ka sotsiaal-majanduslikke tegureid ja aitab välja töötada jätkusuutlikke stsenaariume rohumaade säilitamiseks.
- › Projekt demonstreerib **rohumaade mitmekülgse kasutamise võimalusi**, mis on aluseks maapiirkondade jätkusuutlikkusele ja majanduse arengule.



LIFE Viva Grass LIFE13 ENV/LT/000189

2015

[www.vivagrass.eu](http://www.vivagrass.eu)



# Projekti tegevused

- › **Ettevalmistavad tegevused:** õigusliku raamistiku analüüs, varasemate rohumaade majandamise kogemuste analüüs (sh projektide küsitlemine, õppereisid), huvirühmadega kontaktide loomine
- › **GIS-põhise planeerimisvahendi väljatöötamine**, mis võimaldaks erinevate andmete põhjal (andmed rohumaade ökosüsteemide kohta, sotsiaal-majanduslikud andmed) luua jätkusuutlikke stsenaariume rohumaade majandamiseks/kasutamiseks.
- › **Planeerimisvahendi testimine** ja ökosüsteemipõhiste, jätkusuutlike **stsenaariumide väljatöötamine rohumaade majandamiseks 9 projektialal** ja 4 erineval tasandil – maakond, vald, kaitseala, talu.
  - › Rohumaade ökosüsteemiteenuste kaardistamine ja hindamine
  - › Sotsiaal-majandusliku info kogumine
  - › Stsenaariumide arutamine kohalike huvirühmadega
  - › Osadel aladel eelduste loomine rohumaade edasiseks majandamiseks (taastamine, joogiveevarustuse tagamine loomadele)
  - › Maastikukavade, äriplaanide, soovitude koostamine rohumaade edasiseks majandamiseks (sisend arengukavasse, planeerimisdokumenti)
- › **Koolitus- ja teavitustegevused** (seminarid, koosolekud, külastuspäevad projektialadel, trükised, koduleht jms)



LIFE Viva Grass LIFE13 ENV/LT/000189

2015

[www.vivagrass.eu](http://www.vivagrass.eu)

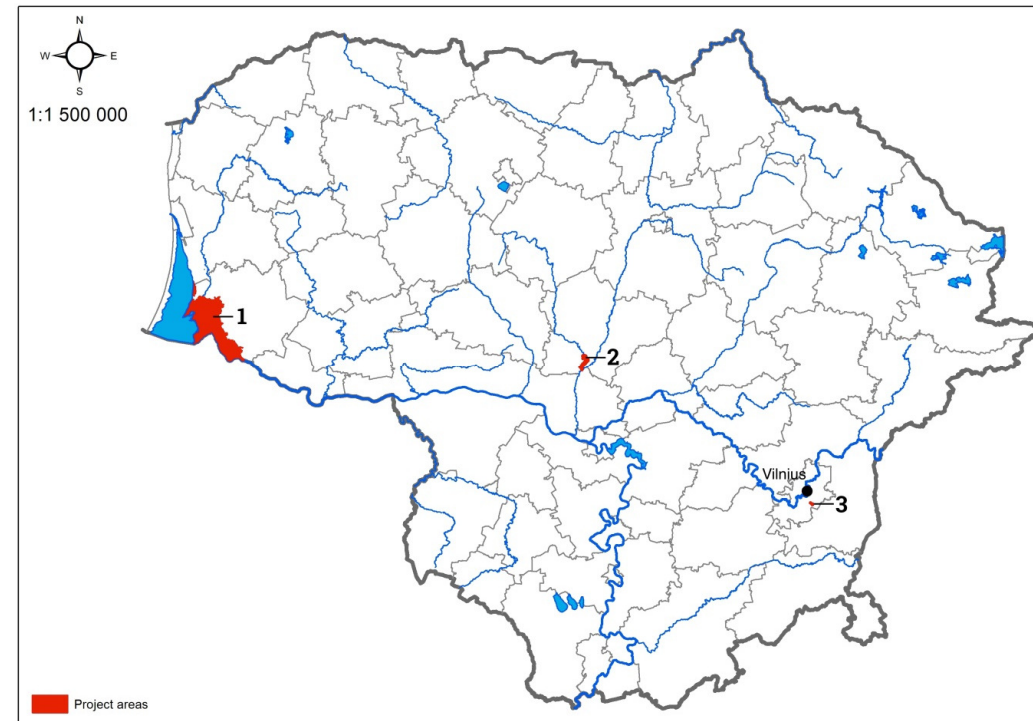




# Projektialad

## > Leedus:

- > **Šilutė vald** (loodusturismi edendamine, mille puhul niitude hooldamine on oluline eeldus ala arendamisel atraktiivseks turismisihtkohaks)
- > **Šušvė riiklik maastikukaitseala (Dubysa regionaalpark)** (20 ha pool-loodusliku rohuma taastamine ja pikaajaliste kaitsekorraldusmeetmete väljatöötamine)
- > **Pavilniai ja Verkiai regionaalpark** (8 ha pool-loodusliku rohuma taastamine ja soovitude koostamine rohumaade pikaajaliseks säilitamiseks)



LIFE Viva Grass LIFE13 ENV/LT/000189

2015

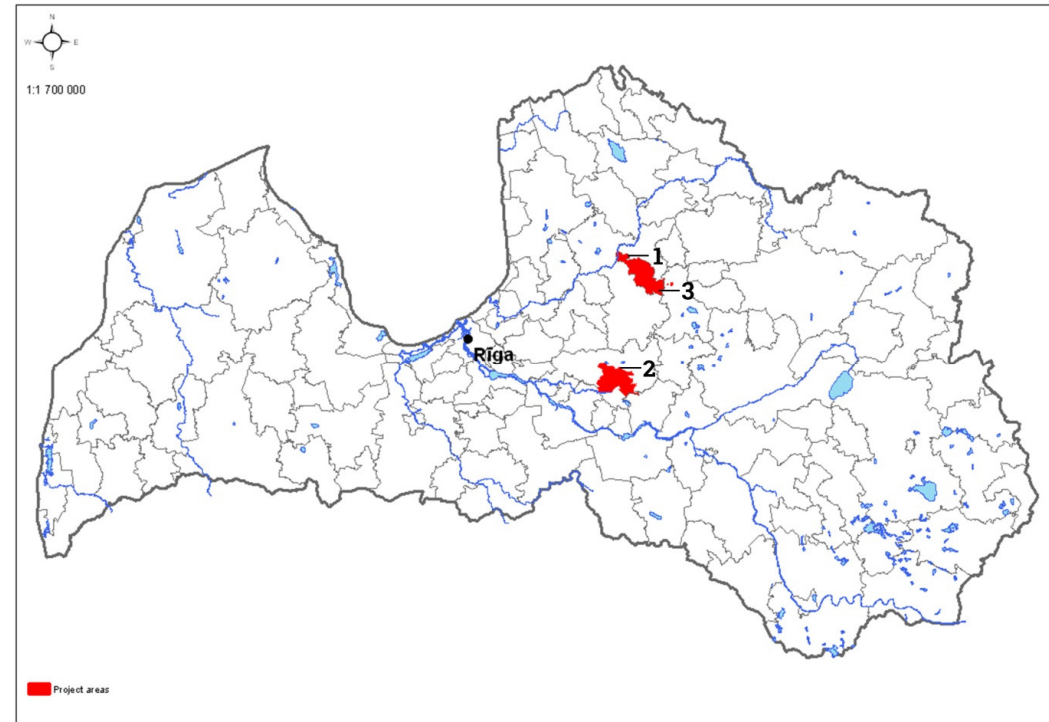
[www.vivagrass.eu](http://www.vivagrass.eu)



# Projektialad

## > Lätis:

- > **Cesise vald** (majanduslikult jätkusuutlikel rohumaa pikaajalise majandamise mudelitel põhinevate lahenduste väljatöötamine maastike taastamiseks ja säilimiseks)
- > **Madliena vald** (majandust stimuleerivate ettepanekute väljatöötamine majanduslikult jätkusuutlikuks rohumaa majandamiseks)
- > **Šovītes talu** (80 ha rohumaa taastamine ja jätkusuutlike ärimudelite väljatöötamine rohumaa mitmekülgseks kasutamiseks)



LIFE Viva Grass LIFE13 ENV/LT/000189

2015

[www.vivagrass.eu](http://www.vivagrass.eu)

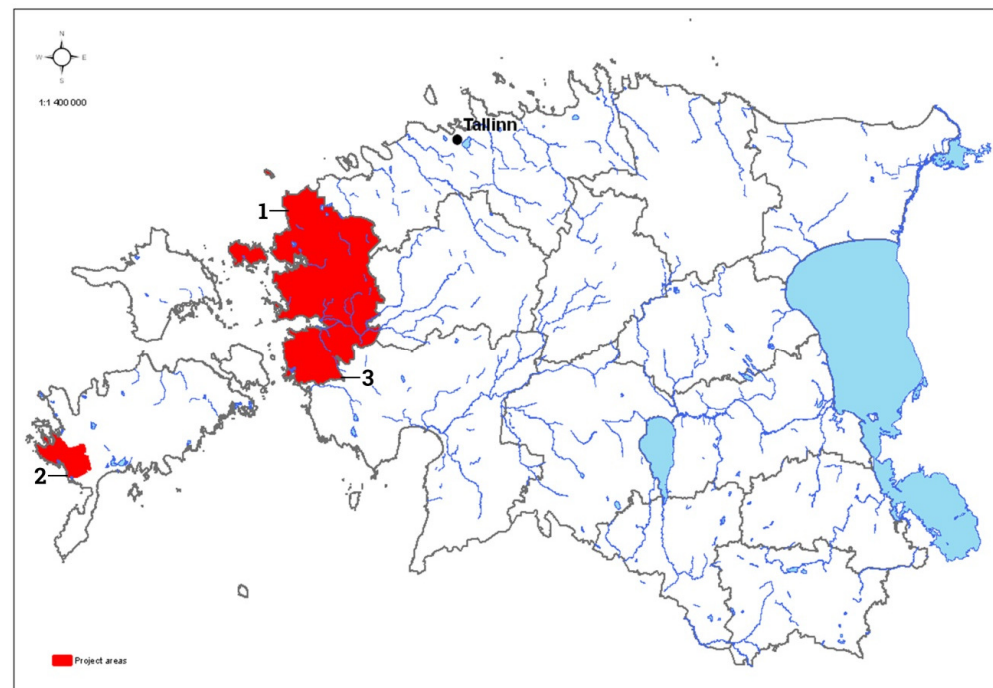




# Projektialad

## > Eestis:

- > **Lääne maakond** (stsenaariumide väljatöötamine rohumaade jätkusuutlikuks majandamiseks ja sisendi andmine maakonna strateegilise planeerimise dokumenti)
- > **Lääne-Saare valla Lümända piirkond** (pikaajalise pool-looduslike koosluste majandamise kogemuste ja mõju analüüs; jätkusuutlike lahenduste väljatöötamine rohumaade majandamiseks ning sisendi andmine valla arengukavasse)
- > **Kurese loodustalu** (joogiveevarustuse tagamine kariloomadele, jätkusuutliku ärimudeli väljatöötamine)



LIFE Viva Grass LIFE13 ENV/LT/000189

2015

[www.vivagrass.eu](http://www.vivagrass.eu)



# Tegevused Läänemaal

- › Rohumaade ökosüsteemiteenuste hindamine – sept 2015
- › Sotsiaal-majanduslike andmete kogumine – sept 2015
- › Planeerimisvahendi testimine ja rohumaade majandamise stsenaariumide väljatöötamine
  - › Planeerimisvahendi esialgne versioon peaks valmima 2016 algul
  - › Koosolekud-arutelud (5 projekti jooksul)
  - › Sisendi/ettepanekute koostamine Läänemaa strateegilisse planeerimisdokumenti



LIFE Viva Grass LIFE13 ENV/LT/000189

2015

[www.vivagrass.eu](http://www.vivagrass.eu)



Aitäh kuulamast!

[merle.kuris@bef.ee](mailto:merle.kuris@bef.ee)

56 203 864

6597 027



LIFE Viva Grass LIFE13 ENV/LT/000189

2015

[www.vivagrass.eu](http://www.vivagrass.eu)

